

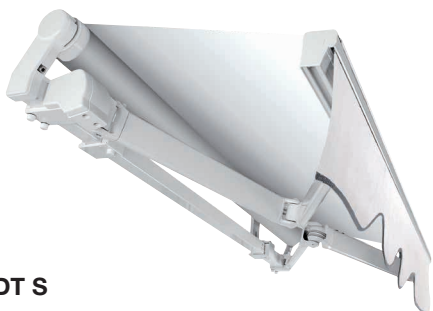


**ERHARDT MARKISEN –  
SONNENSCHUTZ FÜR JEDEN GESCHMACK**

 **ERHARDT<sup>®</sup>  
MARKISEN**

Mehr. Freude. Leben. Zuhause.

# OFFENE GELENKARMMARKISE

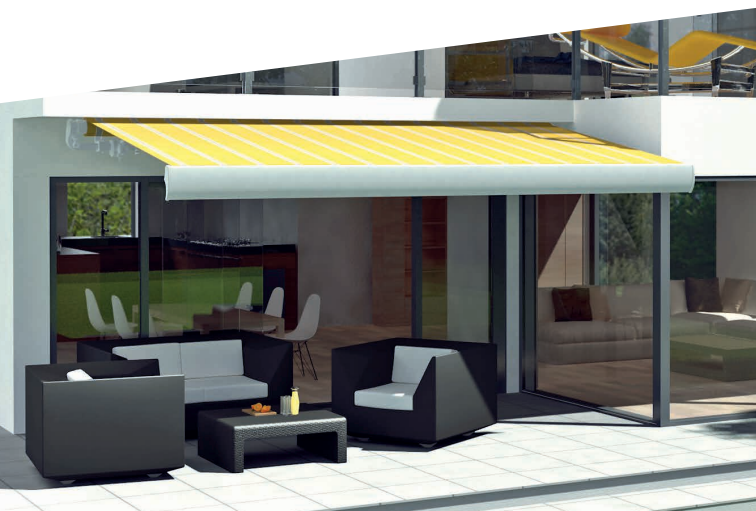


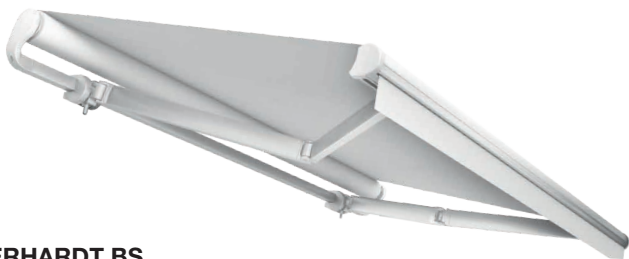
## ERHARDT S

Maximalmaße  
(Breite x Ausfall) 600 x 300 cm

Neigungswinkel 0° - 45°

- Besonderheit
- serienmäßig mit Volant
  - optional mit Regenschutzdach
  - sehr schmales Ausfallprofil
  - Variomatic-Getriebe (optional Neigungsverstellung)
  - zwei Kopplungsvarianten





## ERHARDT BS

Maximalmaße (Breite x Ausfall)	700 x 400 cm »Deluxe« Doppelmarkise: 700 x 350 cm
Neigungswinkel	5° - 45°
Besonderheit	<ul style="list-style-type: none"><li>• serienmäßig mit Volant</li><li>• »Deluxe«-Modell: Design-Ausfallprofil statt Stoffvolant</li><li>• Variomatic-Getriebe (optional Neigungsverstellung)</li><li>• optional als Doppelmarkise mit Kurbelbedienung möglich</li><li>• zwei Kopplungsvarianten</li></ul>



## ERHARDT BS-D, BS-H

Maximalmaße (Breite x Ausfall)	700 x 400 cm »Deluxe« Doppelmarkise: 700 x 350 cm
Neigungswinkel	5° - 45°
Besonderheit	<ul style="list-style-type: none"><li>• serienmäßig mit Volant</li><li>• »Deluxe«-Modell: Design- Ausfallprofil statt Stoffvolant</li><li>• BS-D serienmäßig mit Regenschutzdach</li><li>• BS-H serienmäßig mit Hülsenprofil</li><li>• BS-D und BS-H mit hochwertigem Kipparmlager</li><li>• optional als Doppelmarkise mit Kurbel- oder Funkfernbedienung möglich</li><li>• Kopplungsmöglichkeit</li></ul>

# KASSETTENMARKISE



## ERHARDT K

Maximalmaße  
(Breite x Ausfall) 500 x 300 cm

Neigungswinkel 0° - 45° (mit Motor)  
0° - 30° (mit Kurbel)

- Besonderheit
- serienmäßig mit Motor
  - niedrige Bauhöhe, nur 13 cm Kassettenhöhe
  - ideal für Balkone und kleine Terrassen
  - unauffälliges und schlichtes Design



## ERHARDT J

Maximalmaße  
(Breite x Ausfall) 500 x 325 cm

Neigungswinkel 0°- 45°

- Besonderheit
- serienmäßig mit Motor
  - verdeckt liegende Entwässerung
  - sanftes Schließen der Kassette
  - verschiedenen Halterungen für unterschiedliche Montagemöglichkeiten



## ERHARDT C

Maximalmaße (Breite x Ausfall) 650 x 350 cm

Neigungswinkel 0°- 45°

- Besonderheit
- verschiebbare Halter: flexible Montagemöglichkeiten
  - sanftes Schließen der Kasette
  - integrierte Regenrinne



## ERHARDT SD

Maximalmaße (Breite x Ausfall) 700 x 400 cm  
Doppelmarkise: 650 x 325 cm

Neigungswinkel 5° - 35°

- Besonderheit
- nur 15 cm Kassettenhöhe
  - besonders stabil (große Flächen möglich)
  - als Doppelmarkise mit Kurbel- oder Funkmotor erhältlich
  - Kopplungsmöglichkeit
  - hochwertiges Kipparmlager



## ERHARDT Q

Maximalmaße  
(Breite x Ausfall)

700 x 400 cm  
Doppelmarkise: 650 x 325 cm

Neigungswinkel

5° - 35°

Besonderheit

- modernes lineares Design
- serienmäßig mit Motor
- besonders stabil (große Flächen möglich)
- als Doppelmarkise mit Funkmotor erhältlich
- optional mit integrierter LED-Beleuchtung
- hochwertiges Kipparmlager



# PERGOLAMARKISE



## ERHARDT PM

Minimalbreite 145 cm (Breite) mit max. Ausfall 500 cm

Maximalbreite 650 cm (Breite) mit max. Ausfall 450 cm

Maximalausfall 500 cm (Ausfall) mit max. Breite 600 cm

Neigungswinkel 0°-45° (ab 15° Regenschutz)

- Besonderheit
- serienmäßig mit geräuscharmen Elektromotor
  - koppelbar: zwei Anlagen mit einem Motor bedienbar
  - Stützen aus Aluminium
  - Überstand Schienen max. 50 cm
  - Pfette (Front) und Quertraverse (Seite) im senkrechten Bereich einsetzbar
  - Spannsystem: Gegenzug-Technik



## ERHARDT PM<sup>light</sup>

Minimalbreite 100 cm (Breite) mit max. Ausfall 250 cm

Maximalbreite 500 cm (Breite) mit max. Ausfall 450 cm

Neigungswinkel 0°-45° (ab 15° Regenschutz)

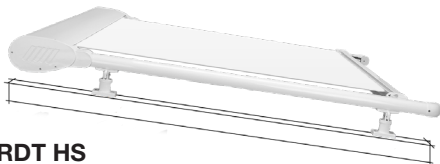
- Besonderheit
- serienmäßig mit geräuscharmen Elektromotor
  - sehr schlanke Bauweise
  - mit neuer Zip-Technologie
  - Stützen aus Aluminium
  - Überstand Schienen max. 50 cm
  - Spannsystem: Gegenzug-Technik

# WINTERGARTENMARKISE



## ERHARDT TM

Minimalbreite	100 x 250 cm
Maximalbreite (Breite x Ausfall)	Unterdachmontage 600 x 450 cm Aufdachmontage 500 x 450 cm
Montagetechnik	2 Seitenschienen auf Distanzhalter (75-500 mm Höhe)
Kopplungsart	max. 2-teilig; 2 Markisen über einen Motor steuerbar; Reihenmontage mehrerer Anlagen möglich
Überstand	Schienen: max. 100 cm
Besonderheit	<ul style="list-style-type: none"><li>• kleine Kassette</li><li>• auch für sehr kleine Bereiche geeignet (Dachflächenfenster)</li><li>• Markisentuch in Schweißklebetechnik</li><li>• Ausführung Tuch auch ohne Zip möglich</li></ul>



## ERHARDT HS

Minimalbreite	145 x 600 cm
Maximalbreite (Breite x Ausfall)	650 x 600 cm
Montagetechnik	2 Seitenschienen auf Distanzhalter (85-500 mm Höhe)
Kopplungsart	max. 2-teilig über Doppelschiene: 2 Markisen über einen Motor steuerbar; Reihenmontage möglich
Überstand	Schienen: max. 100 cm
Besonderheit	<ul style="list-style-type: none"><li>• kompakte Bauweise</li><li>• robust, perfekt für größere Flächen</li></ul>



# WINTERGARTENMARKISE



## ERHARDT WG

Minimalbreite	80 x 450 cm (Breite x Ausfall)
Maximalbreite	500 x 450 cm (Breite x Ausfall) oder 600 x 400 cm (Breite x Ausfall)
Montagearten	Aufdachmontage
Montagetechnik	2 freie Schienen in Direktmontage unterhalb des Tuches
Kopplungsart	Reihenmontage mehrerer Anlagen möglich: pro Markise immer ein Motor erforderlich
Überstand	Schienen: max. 120 cm Kassette: seitlich max. 120 cm pro Seite
Besonderheit	<ul style="list-style-type: none"><li>• Schienen seitlich einrückbar für Speziallösungen</li><li>• elegante Optik</li><li>• Markisentuch in Schweißklebetechnik</li></ul>



# SENKRECHTMARKISEN



## ERHARDT V-SH

Maximalbreite 600 x 240 cm  
(Breite x Höhe)

Seitliche Führung Edelstahl-Seilführung

Lösung für Fassaden

- Fenster- und Türelemente
- Senkrechte Glasflächen / Fassaden

Besonderheit

- Patentierte Schwenkhebeltechnik (SH)
- Filigrane Bauweise
- Reihenmontage möglich
- Standardmäßig mit Motor



## ERHARDT Z-R90 SH

Maximalbreite 600 x 240 cm  
(Breite x Anlagenhöhe)

Seitliche Führung Führungsschienen mit Zip-Technologie

Lösung für Fassaden

- Fenster- und Türelemente
- Senkrechte Glasflächen / Fassaden

Besonderheit

- Patentierte Schwenkhebeltechnik (SH)
- Reißverschlußsystem (Zip)
- Besondere Windstabilität
- Filigrane Bauweise
- Reihenmontage möglich
- Standardmäßig mit Motor
- Rundes Kassettdesign

# SENKRECHTMARKISE



## ERHARDT Z-R105 / ERHARDT Z-E105

Maximalbreite	Z-E105	600 x 240 cm
(Breite x Anlagenhöhe)	Z-R105	300 x 300 cm und 400 x 220 cm

Seitliche Führung	Führungsschienen mit Zip-Technologie
Lösung für	• Fenster- und Türelemente
Fassaden	• Senkrechte Glasflächen bzw. Fassaden
Besonderheit	• Reißverschlußsystem (Zip) • Besondere Windstabilität • Einziehende Fallstange • Standardmäßig mit Motor • Rundes und Eckiges Kassettendesign



## ERHARDT Z-R125

## ERHARDT Z-E125

Maximalbreite	Z-R125 und Z-E125
(Breite x Anlagenhöhe)	500 x 300 cm

Seitliche Führung	Führungsschienen mit Zip-Technologie
Lösung für	• Fenster- und Türelemente
Fassaden	• Senkrechte Glasflächen bzw. Fassaden
Besonderheit	• Reißverschlußsystem (Zip) • Besondere Windstabilität • Einziehende Fallstange • Standardmäßig mit Motor • Rundes und Eckiges Kassettendesign

# SENKRECHTMARKISE SICHTFENSTER



## ERHARDT Z-R(E)105

## ERHARDT Z-R(E)125

Maximalbreite Z-R(E)105 400 x 300 cm

(Breite x Ausfall) Z-R(E)125 500 x 300 cm

Seitliche Führung Führungsschienen mit Zip-Technologie

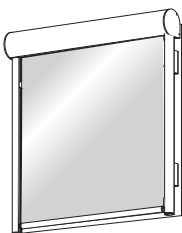
Lösung für Fassaden

- Fenster- und Türelemente
- Senkrechte Glasflächen bzw. Fassaden

Besonderheit

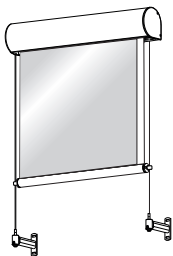
- Reißverschlußsystem (Zip)
- Besondere Windstabilität
- Einziehende Fallstange
- Schwer entflammbar B1
- Standardmäßig mit Motor
- Rundes und Eckiges Kassettdesign





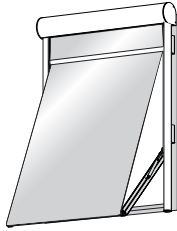
## **ERHARDT** Senkrechtmarkise mit Führungsschienen

Maximalmaße (Breite x Höhe)	300 x 300 cm   400 x 220 cm Maximale Breite bei Einzelanlagen 400 cm
Seitliche Führung	Führungsschienen
Alleinlösung f. Fasadensadenbeschattung	<ul style="list-style-type: none"><li>• Fenster- und Türelemente</li><li>• Senkrechte Glasflächen bzw. Fassaden</li></ul>
Besonderheit	<ul style="list-style-type: none"><li>• Einzel- oder Koppelanlage</li><li>• Standardmäßig mit Motor</li><li>• Bedienung mit Kurbel möglich</li><li>• Rundes Kassettendesign</li></ul>



## **ERHARDT** Senkrechtmarkise mit Seilführung

Maximalmaße (Breite x Höhe)	300 x 260 cm   400 x 200 cm Maximale Breite bei Einzelanlagen 400 cm
Seitliche Führung	Edelstahlseilführungen
Alleinlösung f. Fasadensadenbeschattung	<ul style="list-style-type: none"><li>• Fenster- und Türelemente</li><li>• Senkrechte Glasflächen bzw. Fassaden</li></ul>
Besonderheit	<ul style="list-style-type: none"><li>• Einzel- oder Koppelanlage</li><li>• Standardmäßig mit Motor</li><li>• Bedienung mit Kurbel möglich</li><li>• Rundes Kassettendesign</li></ul>



## **ERHARDT** Markisolette

Maximalmaße (Breite x Höhe)	270 x 300 cm Maximale Breite bei Einzelanlagen 270 cm
Seitliche Führung	Führungsschienen
Alleinlösung f. Fasadensadenbeschattung	<ul style="list-style-type: none"><li>• Fenster- und Türelemente</li><li>• Senkrechte Glasflächen bzw. Fassaden</li></ul>
Besonderheit	<ul style="list-style-type: none"><li>• Einzel- oder Koppelanlage</li><li>• Standardmäßig mit Motor</li><li>• Bedienung mit Kurbel möglich</li><li>• Rundes Kassettendesign</li></ul>



## **ERHARDT** Fallarm-Markise

Maximalmaße (Breite x Ausfallarm)	400 x 175 cm
Seitliche Führung	Ausfallarm
Alleinlösung f. Fasadensadenbeschattung	<ul style="list-style-type: none"><li>• Fenster- und Türelemente</li><li>• Senkrechte Glasflächen bzw. Fassaden</li></ul>
Besonderheit	<ul style="list-style-type: none"><li>• Einzelanlage</li><li>• Standardmäßig mit Motor</li><li>• Innen-oder Außenbedienung mit Kurbel möglich</li><li>• Rundes Kassettendesign</li></ul>

# FENSTERMARKISE OHNE KASTEN



## ERHARDT SOK

Maximalmaße 550 x 400 cm  
(Breite x Ausfall)

Seitliche Führung Edelstahlseilführungen

Alleinlösung f. Fassadenbeschattung

- Fenster- und Türelemente
- Senkrechte Glasflächen bzw. Fassaden

Besonderheit

- Einzel- oder Koppelanlage
- Innen- oder Außenbedienung mit Kurbel möglich



## ERHARDT FOK

Maximalmaße 550 x 175 cm  
(Breite x Ausfallarm)

Seitliche Führung Fallarm

Alleinlösung f. Fassadenbeschattung

- Fenster- und Türelemente
- Senkrechte Glasflächen bzw. Fassaden

Besonderheit

- Einzelanlage
- Innen- oder Außenbedienung mit Kurbel möglich

# WIND- UND SICHTSCHUTZMARKISE



## ERHARDT WSW

Maximalbreite	Tuchmaß 120 x 400 cm (Höhe x Auszug) mit nahtlosem Tuch, Kassettenhöhe 130 cm Tuchmaß 180 x 350 cm (Höhe x Auszug) mit verschweißtem Tuch, Kassettenhöhe 190 cm
Montagearten	Kassette mit Griffhalter Auszugsstange mit Wandhalter Auszugsstange mit Mast (optional)
Besonderheit	<ul style="list-style-type: none"><li>• unauffälliges Kassettendesign 10 x 12 cm</li><li>• Tuchkassette lässt sich einfach abnehmen (z.B. im Winter)</li><li>• sehr stabil (auch bei stärkerem Wind)</li><li>• Halterungen und Griffe in verschiedenen Ausführungen erhältlich</li></ul>





Standard Gestellfarben  
RAL 9016 / RAL 9007 / DB 703

Jede RAL-Farbe auf Wunsch möglich

Tibelly Classic

Tibelly Ambiente

Tibelly Screen

Soltis 86 / 92

ERHARDT S	● <sup>1</sup>		●	●		
ERHARDT BS	●	●	●	●		
ERHARDT BS-D	●	●	●	●		
ERHARDT BS-H						
ERHARDT K	●	●	●	●		
ERHARDT J	●	●	●	●		
ERHARDT C	●	●	●	●		
ERHARDT SD	●	●	●	●		
ERHARDT Q	●	●	●	●		● <sup>5</sup>
ERHARDT PM	●	●	●	●		
ERHARDT PM <sup>light</sup>	●	●	●	●		
ERHARDT TM	●	●	●	●		
ERHARDT HS	●	●	●	●		
ERHARDT WG	●	●	●	●		● <sup>4</sup>
ERHARDT WSW	●	●	●	●	● <sup>3</sup>	● <sup>3</sup>
ERHARDT V-SH	●	●	● <sup>2</sup>	● <sup>2</sup>	● <sup>2</sup>	●
ERHARDT Z-R90-SH	●	●			●	
ERHARDT Z-R105	●	●			●	
ERHARDT Z-E105						
ERHARDT Z-R125	●	●			●	
ERHARDT Z-E125						
ERHARDT Z-R(E)105	●	●			●	
ERHARDT Z-R(E)125 mit Sichtfenster						
ERHARDT SENKRECHT mit Führungsschiene	●	●	●	●	●	●
ERHARDT SENKRECHT mit Seilführung	●	●	●	●	●	●
ERHARDT MARKISOLETTE	●	●	●	●		●
ERHARDT FALLARM-MARKISE	●	●	●	●		
ERHARDT SOK	●	●	●	●	●	● <sup>2</sup>
ERHARDT FOK	●	●	●	●	● <sup>2</sup>	● <sup>2</sup>

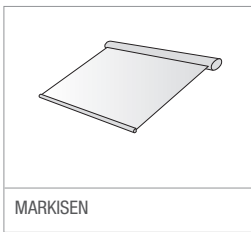
<sup>1</sup> Standardfarben: RAL 9016 und RAL 9007

<sup>2</sup> größenabhängig

<sup>3</sup> bis 300 cm möglich

<sup>4</sup> max. 350 x 350 cm möglich

<sup>5</sup> Doppelmarkise Q



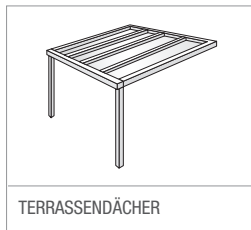
MARKISEN



OUTDOOR LIVING



GLAS-SCHIEBEELEMENTE



TERRASSENDÄCHER